



*La Boussole*

# PRÉSENTATION

Organisme de formation

Recherche

Accompagnement

Sensibilisation par le jeu



*L'ensemble de la société est aujourd'hui de plus en plus en prise à des logiques de rentabilité, et les structures sociales et solidaires comme les collectivités locales n'échappent pas à cette tendance.*

*Nous faisons le constat d'une perte de sens pour les structures dont la mission est d'assurer le bien commun et l'intérêt général.*

*Nous sommes La Boussole, l'outil qui permet de garder le cap de votre raison d'être.*

*L'équipage de **La Boussole***

# **1 • DÉCOUVREZ LA BOUSSOLE**

# LA BOUSSOLE, C'EST QUOI ?

La Boussole est une **coopérative** de **formation** et de **recherche** spécialisée dans les méthodes d'**éducation populaire** depuis 2017.

Nous construisons des pédagogies, outils et expériences ludiques adaptés aux besoins des individus et/ou des projets sociaux et solidaires avec lesquels nous travaillons.

## ÉDUCATION POPULAIRE

L'éducation populaire est un mouvement engagé pour l'égalité. Ces pédagogies visent à toucher tous les publics pour ne laisser personne au bord du chemin.

# CE QUE NOUS FAISONS

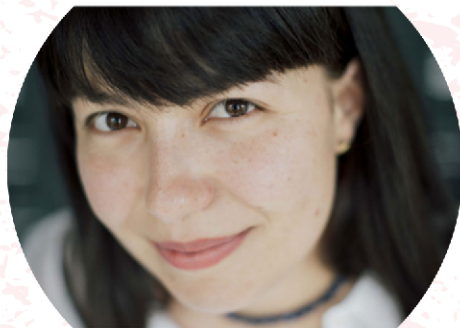
Notre cap ? **L'émancipation**  
individuelle et collective !



La Boussole propose des formations et divers outils pour permettre à chacun et chacune de mieux fonctionner collectivement.

Notre rôle ? Vous aider à retrouver le Nord en créant un environnement qui prend en compte les inégalités systémiques de notre société, et ainsi adapter vos pratiques pour **favoriser l'égalité des chances et l'accès aux droits fondamentaux.**

# MEMBRES FONDATEURS



**NATALIA**  
CALDERÓN BELTRÁN

- Doctorat en Sciences de l'information et de la communication
- Écologie, numérique et logiciels libres
- Low techs
- Discriminations
- Humanitaire



**QUENTIN**  
HARADA

- Master sociologie et sciences politiques
- Éducation populaire
- Volontariat international et ESS
- Gamification
- Écologie, numérique et logiciels libres
- Méthodes participatives et travail horizontal

Nous travaillons également avec un **réseau de 15 spécialistes** sur nos diverses thématiques d'intervention.

**2 · NOS**  
**INTERVENTIONS**

Nos interventions sont **certifiées**.



Nous assurons la confidentialité des interventions.

La Boussole est enregistrée comme structure  
de l'économie sociale et solidaire.



# TYPES D'INTERVENTION



## FORMATION

Nos formations sont **adaptées** au nombre de participant·es, au temps disponible, aux connaissances du groupe, aux pratiques et envies préalables.

Nous organisons également des **formations de format-rices** pour transmettre nos savoirs théoriques et pratiques.

## ACCOMPAGNEMENT

Nous vous conseillons lors de vos **transformations et questionnements**.

À la suite d'un **audit**, nous identifions ensemble les outils et méthodes à déployer pour aider votre structure à avancer sur l'une de nos trois thématiques d'intervention.

Nous prenons le parti de ne pas imposer de « méthode miracle », mais d'être à l'écoute du groupe, et de trouver des **solutions** en adéquation avec ses valeurs et ses objectifs.





### RECHERCHE EN SCIENCES SOCIALES

Nous mettons en place un dispositif de recherche pour répondre à vos **questionnements** (voir page suivante pour connaître nos sujets d'expertise).

Ce type de travail scientifique est une première étape qui peut se décliner sous forme d'ateliers ou présentations en fonction de vos publics.

### SENSIBILISATION PAR LE JEU

Nous concevons des expériences ludiques **immersives sur mesure.**

Notre mission est de créer une expérience originale au service d'un message, sans pour autant oublier les fondamentaux du jeu : plaisir de la découverte, échange et convivialité autour d'une narration captivante.



# NOS SUJETS ET EXPERTISES

## NUMÉRIQUE ET ENJEUX ÉTHIQUES

Loin des discours enthousiastes sur les facilités du « tout numérique », l'illectronisme concerne 17 % de la population française. Parmi les personnes non diplômées utilisant internet, 84 % déclarent manquer de compétences (Eurostat/Insee, 2019). Les services sociaux, malgré un usage quotidien, restent en demande de formation. Nous sommes au fait de ces difficultés réelles, et vous proposons d'y faire face avec vous.

### Si vous rencontrez les difficultés suivantes :

- sentiment d'incompréhension des outils et services numériques
- besoin de conseils pour identifier des outils et usages en adéquation avec les objectifs et valeurs d'un groupe



Notre approche vise à fournir des moyens d'action pour que les outils numériques servent d'abord à l'émancipation de leurs utilisateurs et utilisatrices et ainsi réduire les inégalités liées au numérique. Nous vous aidons à faire les bons choix en termes **éthiques, fonctionnels et écologiques** et formons à l'utilisation des **outils libres**.

### ORGANISATION DU TRAVAIL COLLECTIF

#### Si vous rencontrez les difficultés suivantes :

- manque de participation des équipes et/ou des bénéficiaires
- tensions
- lourdeurs organisationnelles
- difficultés de gestion d'un projet



Nous assurons aussi bien des prestations de **facilitation** (animation directe d'une réunion ou d'un processus), d'**accompagnement** (diagnostic et mise en place de nouvelles modalités d'action), que de **formation** aux méthodes concernées et aux **outils collaboratifs** (numériques ou en physique).

# LUTTE CONTRE LES DISCRIMINATIONS

Si vous rencontrez les difficultés suivantes :

- incompréhensions ou conflits dans des groupes multi-culturels
- tensions liées à des discriminations (sexisme, racisme...)



Dans ce domaine, notre travail consiste à révéler les discriminations par la **verbalisation** et à mettre à disposition une palette d'outils adaptés pour les contrer efficacement. Pour ce faire, nous vous aidons également à accepter et nommer la **conflictualité**.

## THÉÂTRE DE L'OPPRIMÉ·E

Cet outil vise à mettre en scène divers types d'oppressions pour s'entraîner collectivement à les contrecarrer, sans aucun prérequis. Il permet d'impliquer le corps, les émotions et le mental, et ainsi de travailler sur les différentes dimensions des oppressions.

# QUE DU SUR-MESURE

## NOTRE APPROCHE

Nos interventions croisent généralement plusieurs des thématiques et types d'intervention.

Voici quelques exemples pour vous donner un aperçu de notre travail.

Nous adaptons systématiquement la formation à vos besoins, vos publics et vos valeurs.

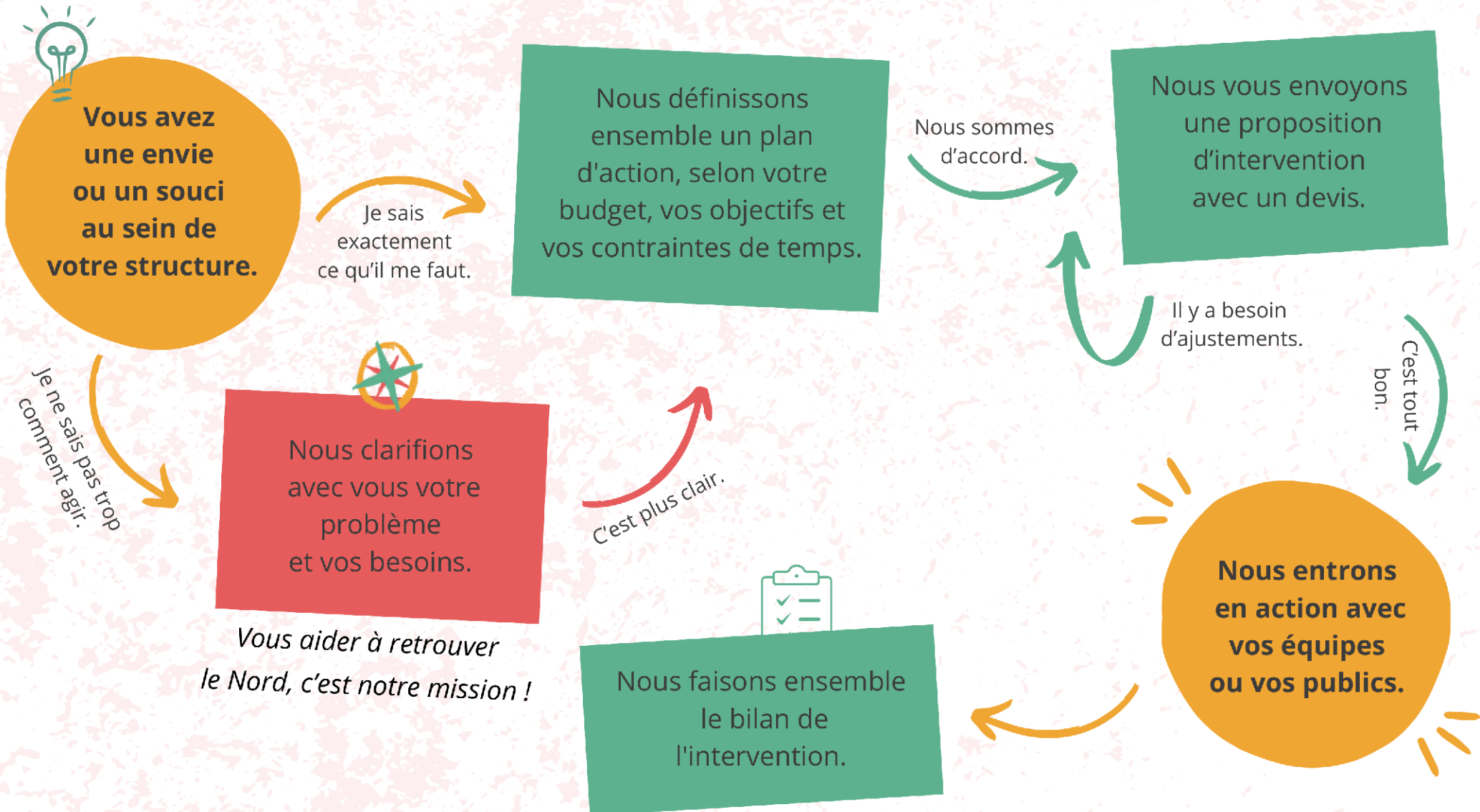
Nous ne faisons que du **sur-mesure** !



Vous avez une question ?  
Vous souhaitez obtenir **un devis** ?

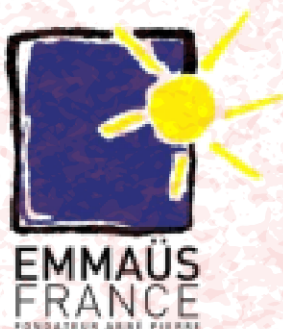
Contactez-nous :  
**CONTACT@LABOUSSOLE.COOP**

# COMMENT ÇA SE PASSE ?





# EXEMPLES D'INTERVENTION



## Depuis 2015

- Formation civique et citoyenne des **volontaires de service civique** (plus de 700 volontaires formé·es)
- Formation au **tutorat** de service civique (plus de 100 tuteurs et tutrices formé·es)
- Création du **jeu « Seconde Chance »** pour faire découvrir les actions du Mouvement Emmaüs à un public jeune
- Sensibilisation des responsables de Communautés Emmaüs (plus de 100 responsables sensibilisé·es) aux **méthodes participatives**

fondation  
MAIF pour la  
**recherche**

## 2019 - 2022

Création de « **Gao & Blaze** » : premier **jeu vidéo** pour smartphone sur la sensibilisation à la **protection des données personnelles**, couplé à un projet de recherche en pédagogie. [gaoandblaze.org](http://gaoandblaze.org)



## Depuis 2021

Programme au long cours de formation et de réflexion sur la prise en charge du manque d'accès aux droits, des publics vulnérables, et de la **transition numérique** dans les structures d'accueil de la métropole.

# NOUS TRAVAILLONS AVEC

Des associations et des structures de l'ESS



Güilde

cefras  
Formez-vous pour mieux prendre soin

Coopaname  
faire société

LIBRE FÊTE

TIERS-LEUX  
L'Association Nationale

RESSOURCES & VOUS

Libres Terres des femmes

la ligue de l'enseignement  
Fédération de Paris

ABO  
ATELIER BRICOLAGE D'ERVALLIÈRES

UFEV

MAIF

fondation MAIF pour la recherche

association prévention MAIF

ouishare

## Des collectivités locales



## Des écoles et centres de formation



## NOUS TRAVAILLONS AVEC

## Des institutions culturelles



## Des institutions de recherche





*La Boussole*

**À BIENTÔT !**

Plus d'infos et catalogue détaillé sur  
**[WWW.LABOUSSOLE.COOP](http://WWW.LABOUSSOLE.COOP)**